

Plattor utomhus

Spackling, vattentätning och keramikbeläggning på utvändiga terrasser och balkonger

Exempel på produktval i samband med keramikbeläggning, vattentätning och spackling på betong.

Golvkonstruktion

Betong

Förutsättning

Fundament och underlag utförs så att uppstigande fukt förhindras (kapillar-brytande lag).

Fundamenten skall gjutas till fast och frostfritt djup.

Betongen skall vara av kvalitet för utvändigt bruk (min. 20 Mpa).

Yt styrkan på betongen skall vara min. 1,2 N/mm² (min. 1 månad).

Betong ytan skall vara ren och fast och skall ha ett fall på min. 1 - 2 % mot avlopp eller terräng, så ytan alltid är fri från vatten.

För att minimera kapillär sugning och eventuella saltutfällningar på ytan av beläggningen används **Alfix 2K Tätningsmassa** på betong ytan.

I betongen placeras golvbrunn med fläns, som är godkänd för tätmembran.



Plattorna skall vara frostsäkra, ha en låg vattenupptagning på max 2 – 3 % samt en halkdämpande yta.

Plattstorlek mindre än 300 x 300 mm rekommenderas.

Vid format större än 300 x 300 mm används ljusa plattor på underlag med ensidigt fall.

Fästmassan blandas med tillsats av **Alfix Flexbinder** utspädd med vatten 1:1.

Under arbetets gång - tag hänsyn till väderförhållandet.

Spackling

Utförs med Alfix Spackelsystem:

Som förbehandling primas betong ytan 1 gång med **Alfix PlaneMixPrimer** förtunnat med vatten 1:6.

Åtgång: Ca 0,05 liter/m².

Spackling skall göras med Alfix PlaneMix 25 Exteriör spackelmassa. Vid lagtjocklek över 25 mm tillsätts upp till 20% ugnstorkad kvartssand (0,5 – 2,0 mm).

Åtgång: Ca 1,7 kg/m² per mm lagtjocklek.

Efter ca 3 timmar, när spackelmassan är gångbar, skyddas ytan mot uttorkning med Alfix PlaneMixPrimer, förtunnat med vatten 1:6.

Åtgång: Ca 0,05 liter/m².



Vattentätning

Utförs med Alfix Tätningsystem:

Underlag

Obehandlade och sugande underlag primas 2 gånger med Alfix PlaneMixPrimer förtunnat med vatten 1:6.

Åtgång: Ca 0,1 liter/m².

Behandlade och lätt sugande underlag primas 1 gång med Alfix PlaneMixPrimer förtunnat med vatten 1:6.

Åtgång: Ca 0,05 liter/m².

Försegling

Till försegling omkring rörgenomföringar och övergång vägg/golv monteras självhäftande förseglings remsa **Alfix Seal-Strip**.

Alternativt används **Alfix Armeringsväv**, som monteras i tätningsmassan.

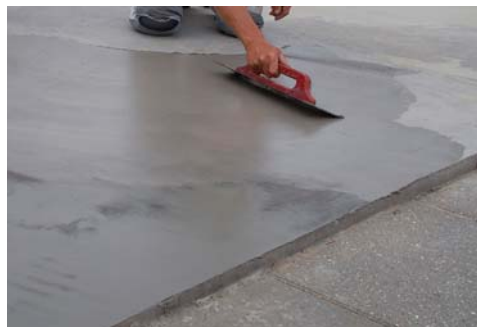
Till försegling omkring golvbrunn monteras självhäftande **Alfix Brunnsmanschett**.



Vattentätning

Vattentätning sker med Alfix 2K Tätningsmassa på hela underlagets yta samt minimum 15 cm upp på väggen.

Åtgång 2K Tätningsmassa: 1,2 – 1,5 kg/m².



Plattläggning

Plattorna monteras med cementbaserat flexibel fästmassa **Alfix ProFix** eller **Alfix CombiQuickFix** (tandspackelstorlek min. 10 x 10 mm) efter buttering/floating metoden.

Åtgång ProFix: 3,2 kg/m²

Åtgång CombiQuickFix: 4,3 kg/m²



Buttering/floating metoden betyder, att fästmassan påförs både på underlag och på plattornas baksida, så man uppnår 100 % täckning utan hålrum.

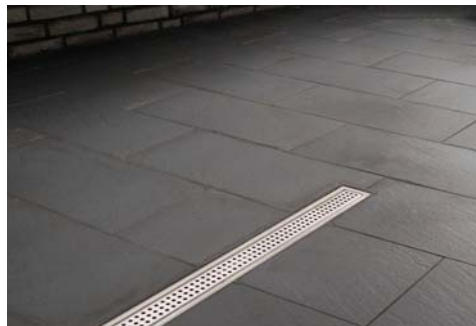
Fogning kan, oberoende av fästmassa, normalt göras efter 24 – 48 timmar efter avslutad plattläggning.

Fogning

Plattorna fogas med ett flexibelt cementbaserat golv fogmassa, **Alfix CeraFill 15 quick**, **CeraFill 10 colour**, **CeraFill 18 resistant** eller **CeraFill 20**, som fördelas med en fog spackel eller gummiskrapa diagonalt över fogarna.



I övergång vägg/golv och omkring rör genomföringar fogas med en hög elastisk silikon fogmassa, **Alfix M-Silicon**.



Hänvisningar

Produktinfo för:

- **Alfix PlaneMixPrimer**
- **PlaneMix 25 Exteriör**
- **Tillbehör till Spackelmassor**
- **Alfix Primer/Vattenspärr**
- **Tillbehör till Alfix tätningssystem**
- **Alfix 2K Tätningsmassa**
- **Alfix ProFix**
- **Alfix CeraFill 10 colour**
- **Alfix CeraFill 15 quick**
- **Alfix CeraFill 18 resistant**
- **Alfix CeraFill 20**
- **Alfix M-Silicon**

Monteringsinfo:

- **2.201 - Plattsättning med cementbaserat sättmedel**

Temainfo:

- **3.112 - Stående fogning med snabbhärdande golvfog, Cerafill 15 quick**

Broschyrer:

- **Alfix Våtrum, vattentätning med Alfix**
- **Plana underlag - gjutning och spackling med PlaneMix.**

Vid eventuell tveksamhet, kontakta vår **Service-tekniska avdelning**.